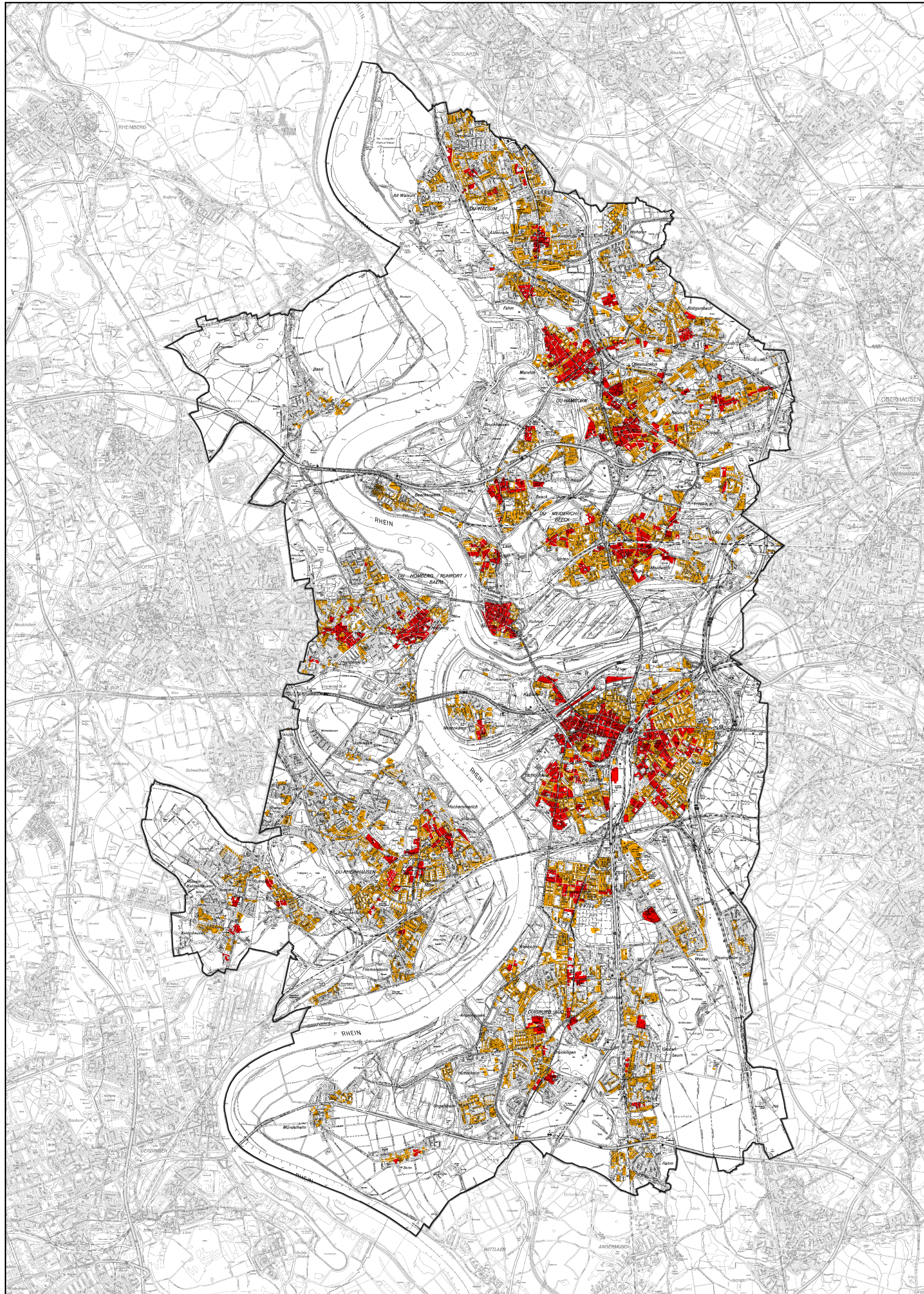
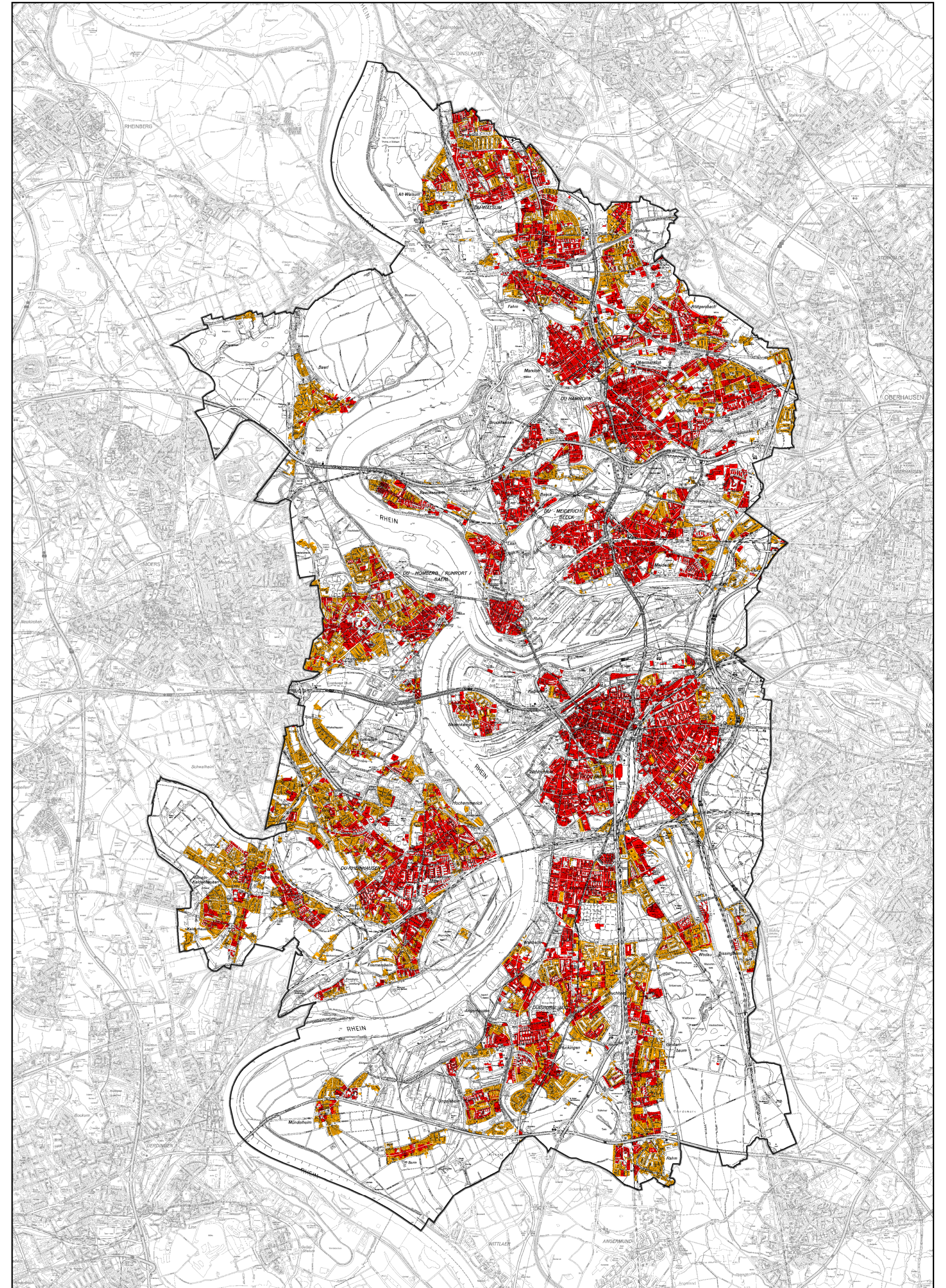


Gegenwärtige und zukünftige Wärmeinselbereiche im Stadtgebiet von Duisburg

Gegenwärtige Wärmeinselbereiche (2022)



Zukünftige Wärmeinselbereiche (2100)



Intensität der Wärmeinselbereiche

-  hoch
-  sehr hoch

0 3.000 6.000
Meter



REGIONALVERBAND
RUHR